

Partager les données de santé
entre médecine de ville, médecine hospitalière et centre 15
dans une zone de forte fréquentation touristique

Une expérience dans deux territoires de santé vendéens

Observatoire régional de la santé
F. Tuffreau, I. Gailhard-Rocher, MC. Goupil, S. David

Congrès national des ORS
Lyon, 10-11 novembre 2010

Objectifs



Objectifs

- ▶ Caractériser et quantifier les conséquences de l'afflux touristique sur les recours aux soins et l'organisation sanitaire en Vendée
- ▶ Décrire les variations temporelles
- ▶ Identifier les spécificités géographiques

Déroulement

Deux étapes

- ▶ Analyser les données
- ▶ Organiser le partage d'information dans les territoires

Méthodologie



Les sources de données

- ▶ Les affaires traitées par le Centre de régulation et de réception des appels (CRRA) de Vendée - 2004 à 2006
- ▶ Les patients se présentant dans les services d'urgence de Vendée 2004 à 2006
- ▶ Les actes produits par les médecins généralistes du département (URCAM, CPAM de Vendée)

Les sources de données

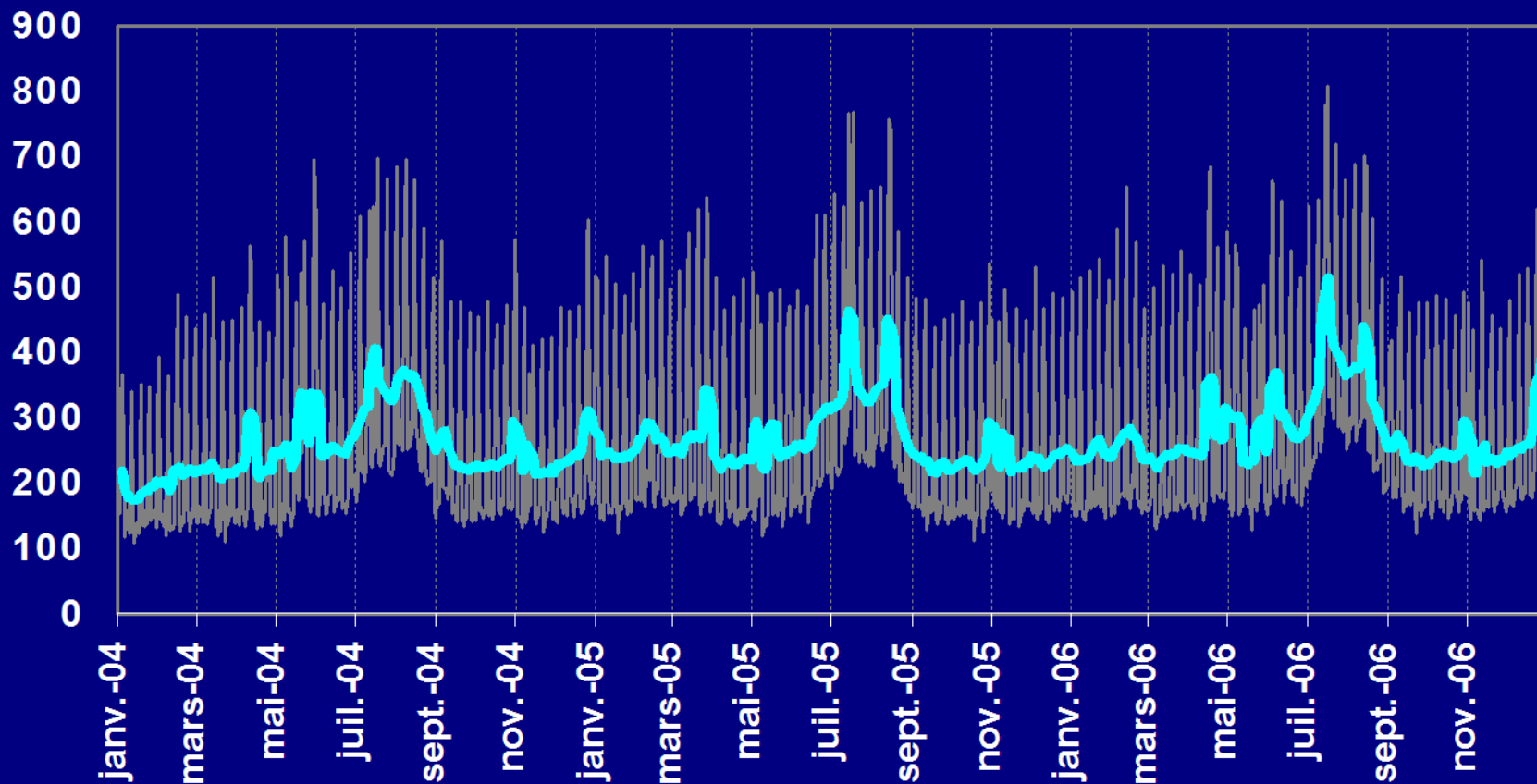
- ▶ Fichiers constitués
 - ▶ d'enregistrements individuels : 1 ligne par affaire, patient, acte
 - ▶ présentant différentes variables (origine géographique, âge...), notamment la date de recours aux soins, et l'heure d'appel pour le CRRA
- ▶ Analyse des variations temporelles et géographiques du nombre **d'affaires, de passages, d'actes**

Résultats départementaux



Résultats départementaux

Affaires traitées par le CRRA (2004-2006)



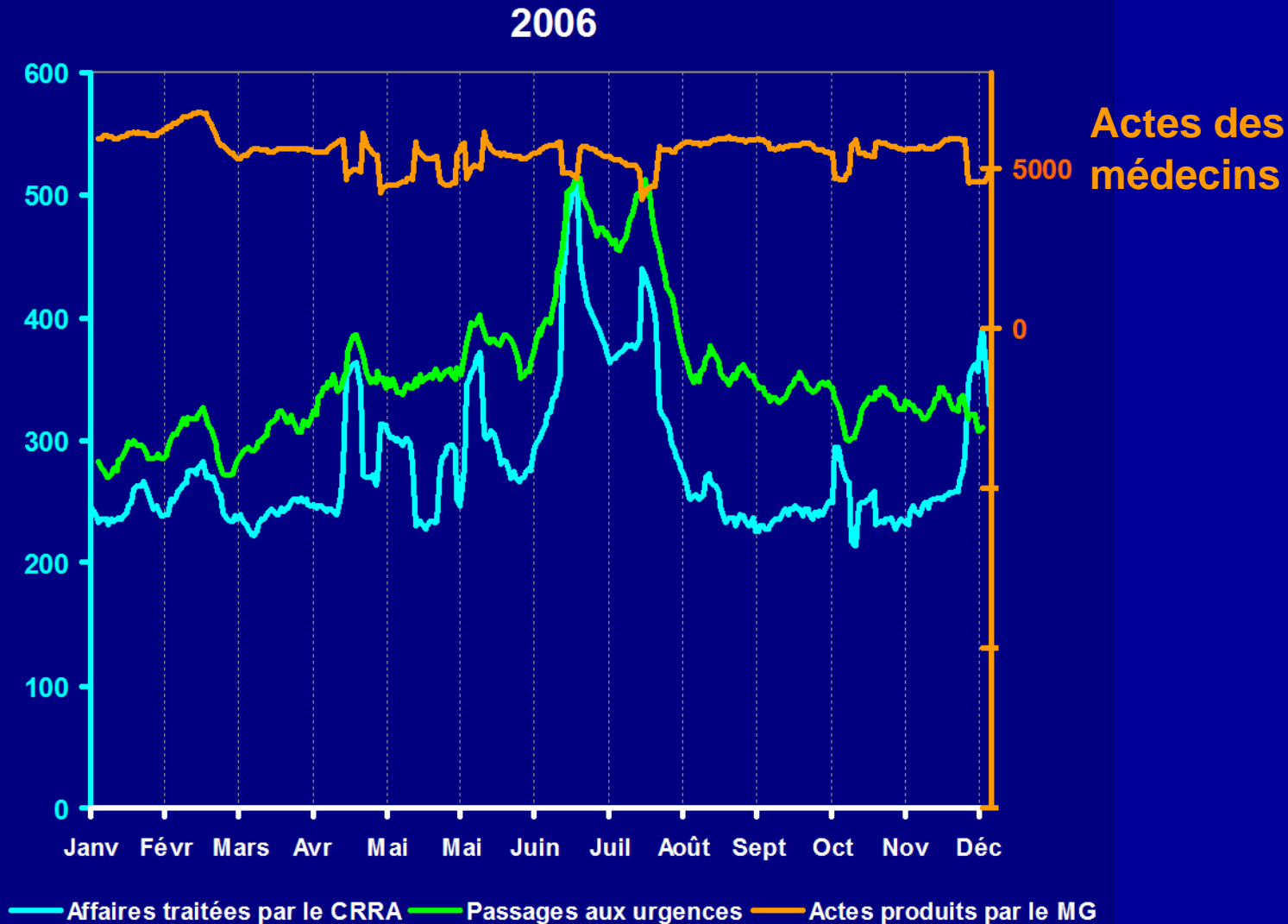
— Nombre d'affaires traitées par jour

— Moyenne mobile centrée sur 7 jours

Résultats départementaux

Passages
aux
urgences

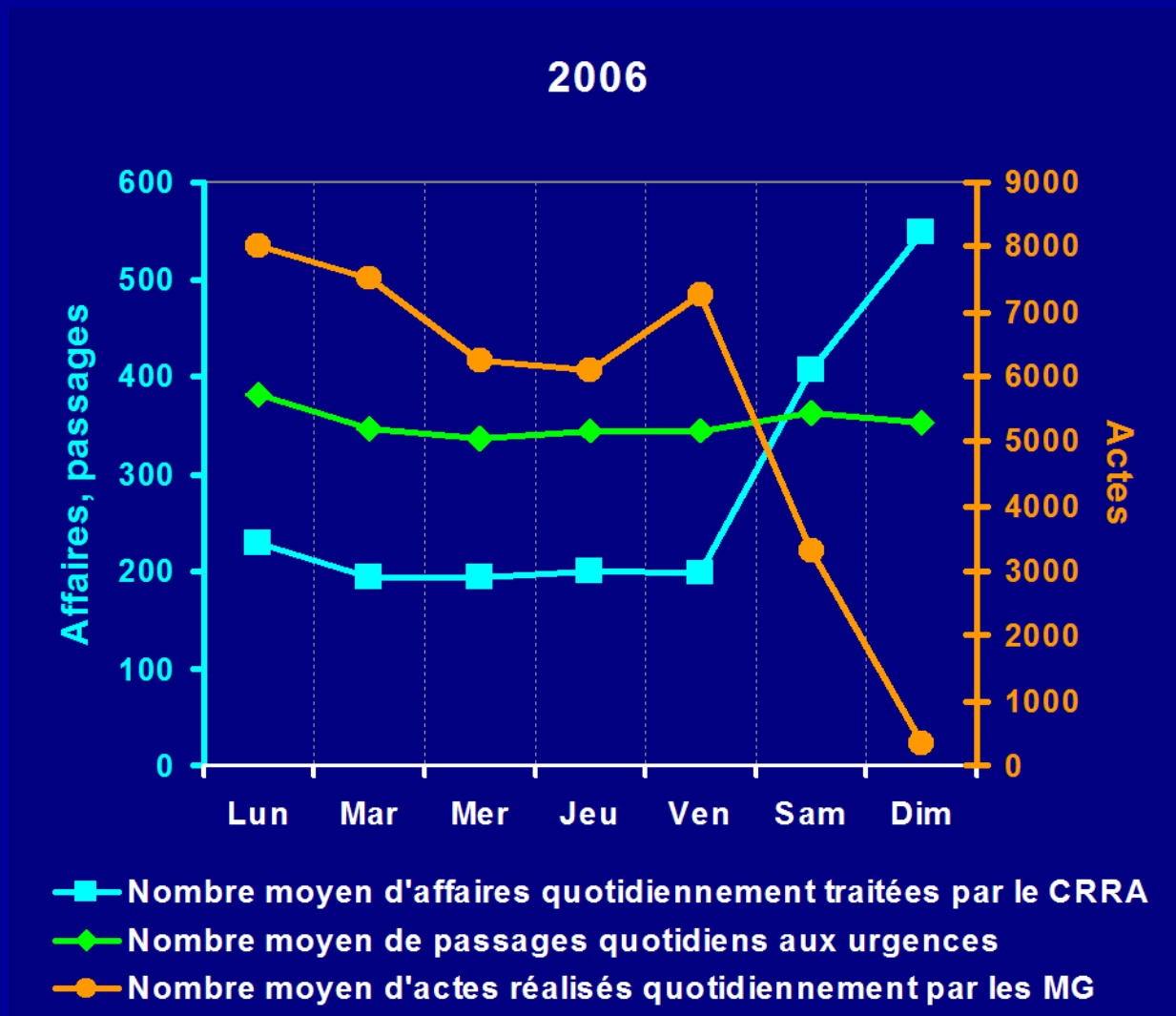
Affaires
traitées par
le CRRA



Source : CRRA de Vendée, Urcam-Cpam, données transmises par les établissements participants, données lissées

Résultats départementaux

Cycle hebdomadaire

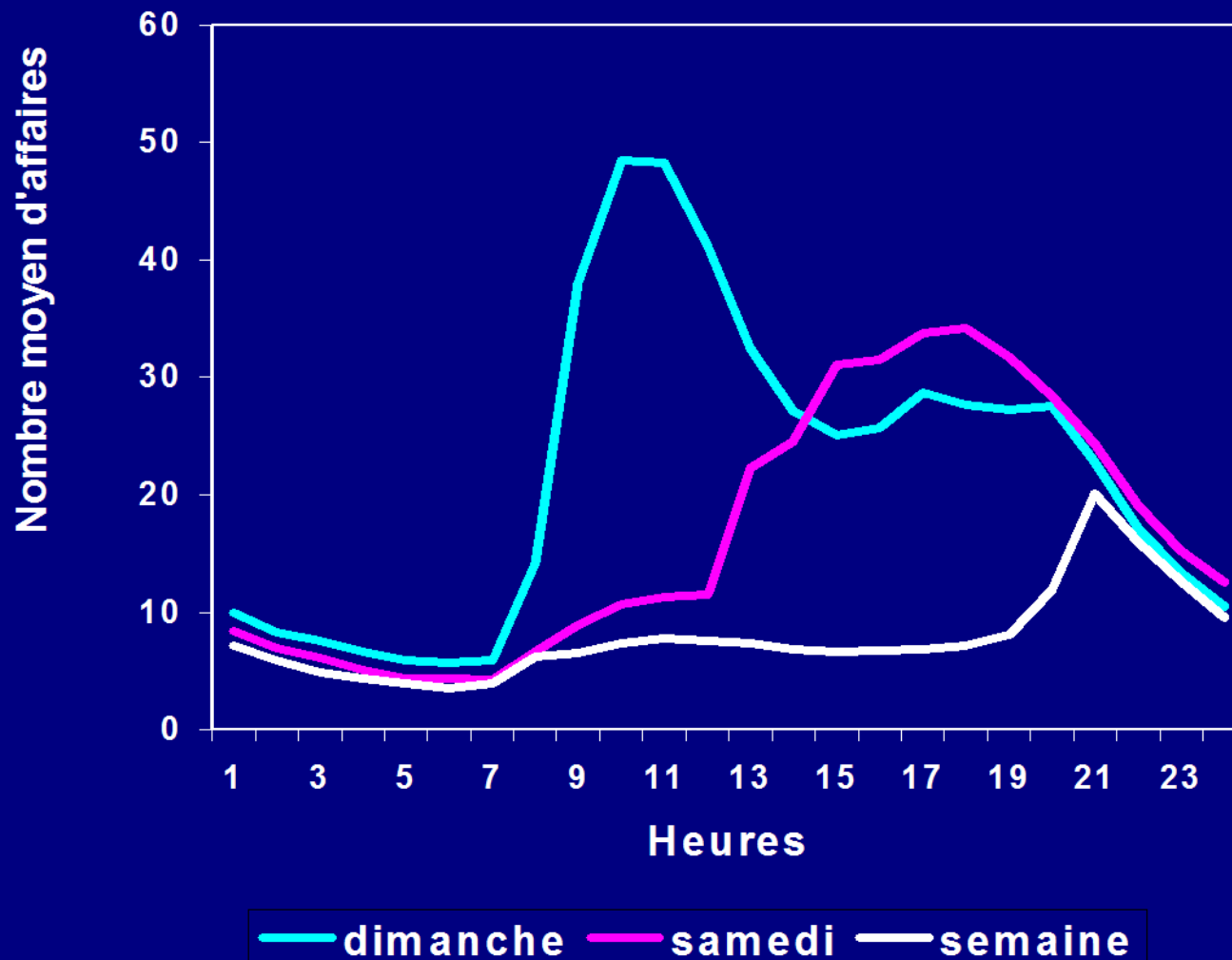


Source : CRRA de Vendée, Urcam-Cpam, données transmises par les établissements participants

Résultats départementaux

Cycle horaire CRRA

2006



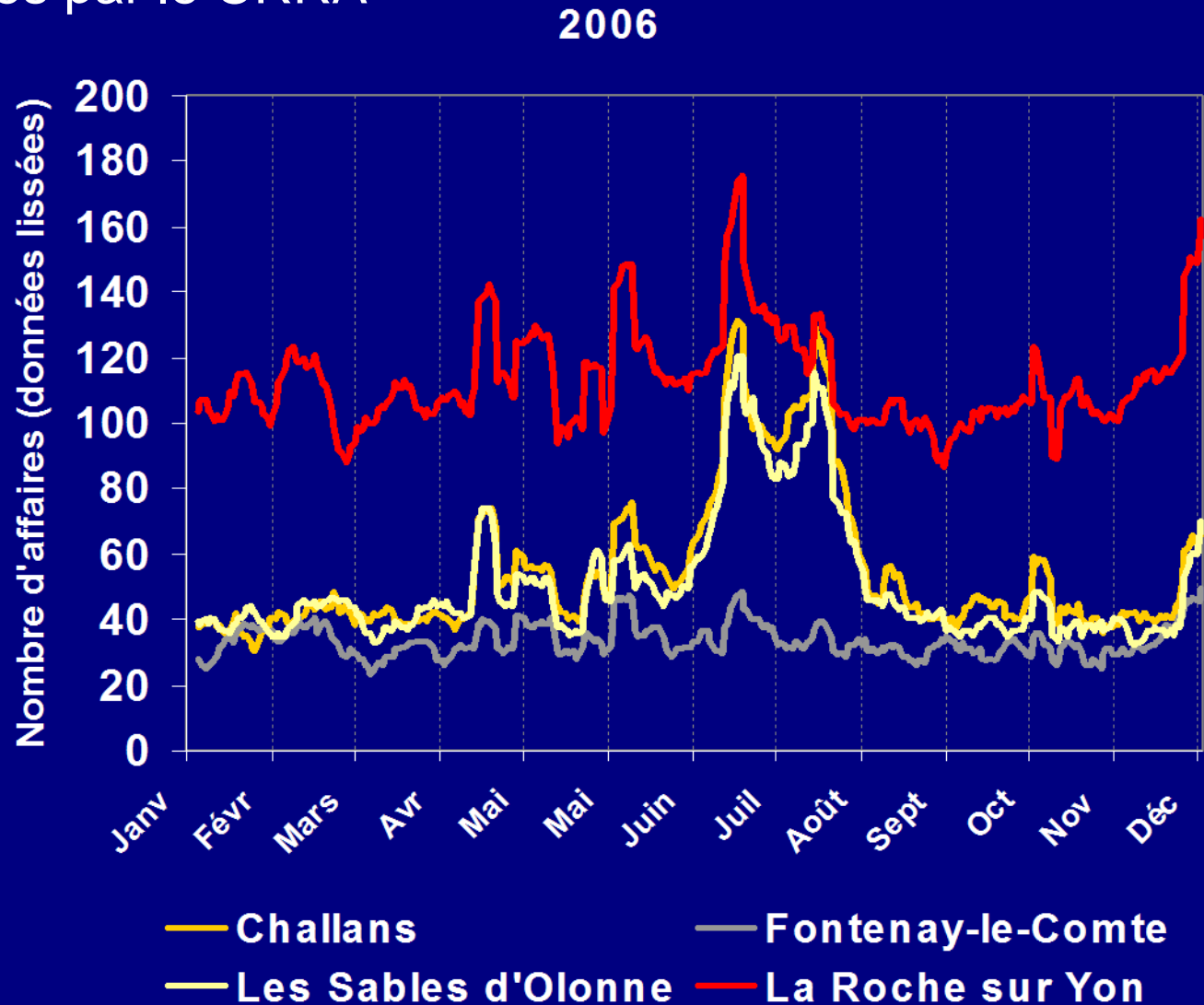
Source : CRRA de Vendée, Urcam-Cpam, données transmises par les établissements participants

Résultats infra-départementaux



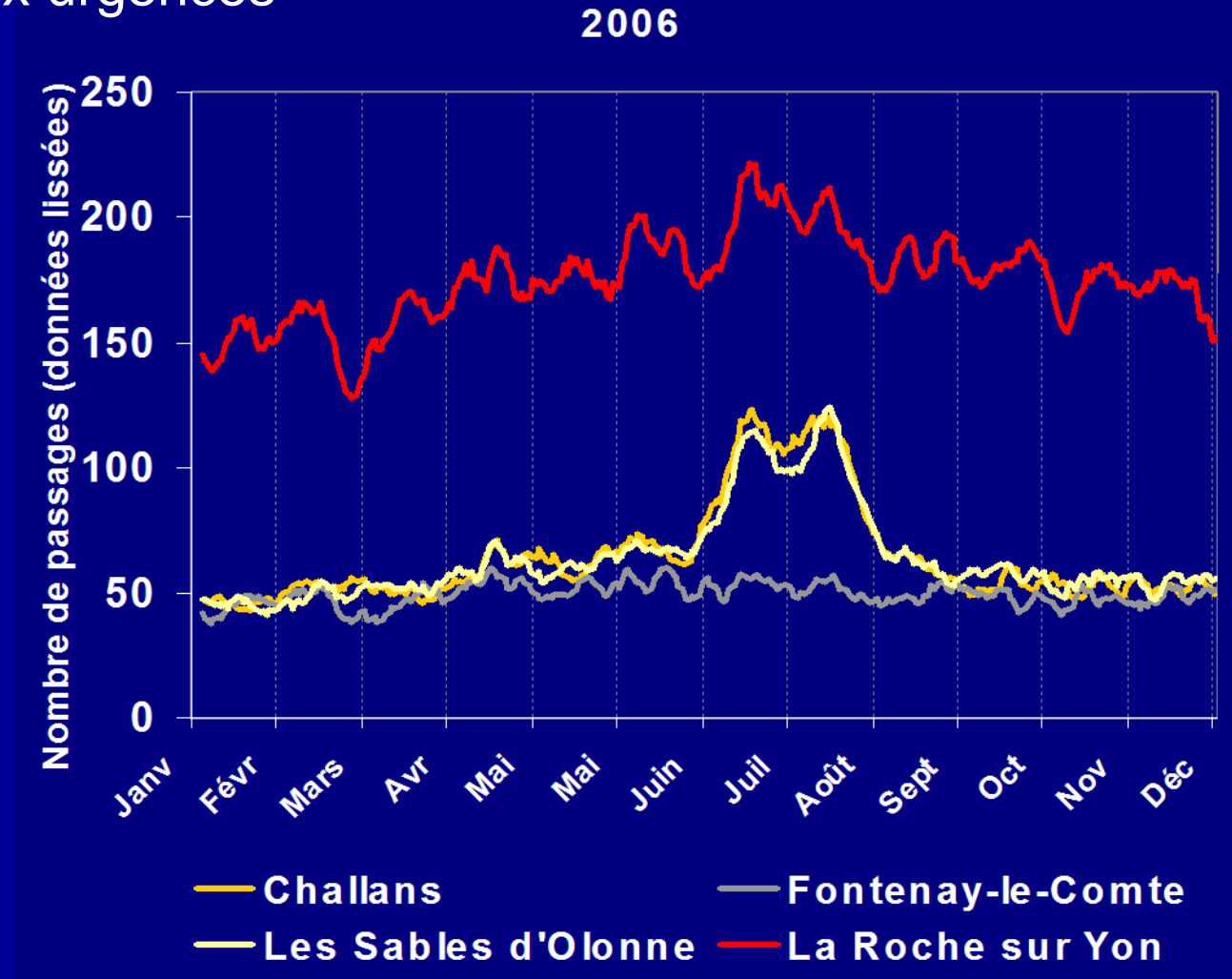
Résultats infra-départementaux

Affaires traitées par le CRRA



Résultats infra-départementaux

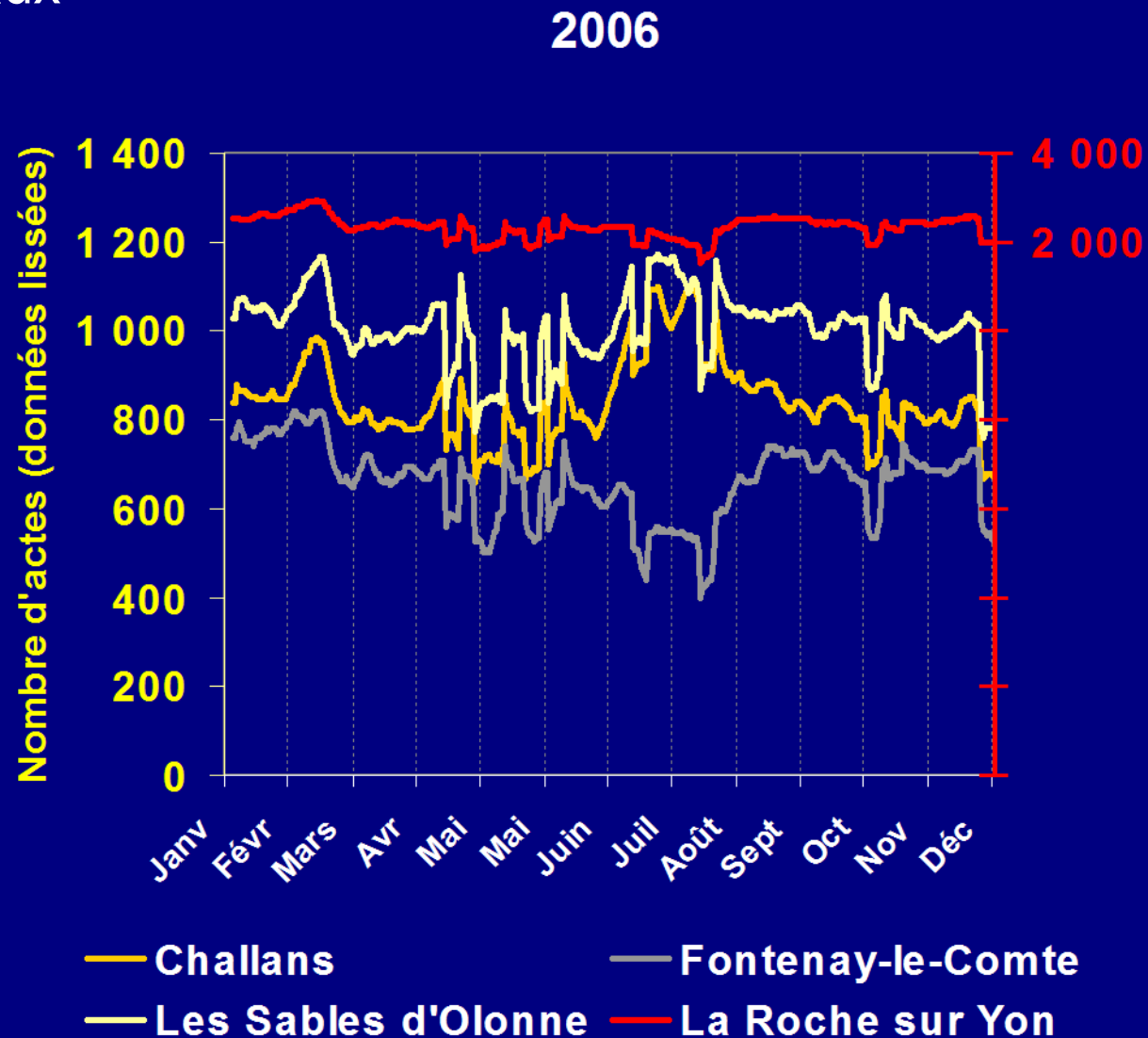
Passages aux urgences



Source : CRRA de Vendée, données transmises par les établissements participants

Résultats infra-départementaux

Actes médicaux



Conclusions



Conclusion

- ▶ Des sources d'information mobilisables

Conclusion

► Une opération vérité

- Quantification de l'importance relative des recours aux urgences/CRRA/médecine générale
- Une analyse des variations temporelles, avec des schémas reproductibles dans le temps, modélisation
- Identification des « pics »
- Des résultats différents selon l'échelle utilisée

Conclusion

- ▶ La dimension de partage d'informations n'a pas été menée à son terme
- ▶ les réunions de restitution des résultats ont pourtant révélé l'importance des antagonismes existants entre la médecine de ville et le secteur hospitalier
- ▶ qui vivent avec des représentations mentales parfois bien éloignées de la réalité